

Incendo® 464 < Rejillas corta-fuego



Rejillas cortafuego estéticas con lamas V, resistencia corta-fuego 60'

Material

- Lamas con capa sintética rellenas con material expansible
- Marco exterior de poliestireno
- Disponible en RAL7024 (gris marengo), RAL9016 (blanco satinado) y RAL9022 (aluminio claro)

Dimensiones

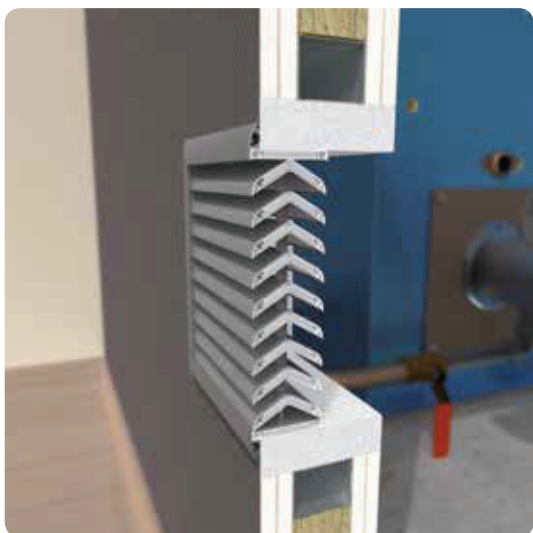
- Dimensiones máximas: 800 x 400 mm
- Dimensiones mínimas: 100 x 100 mm
- Modelos: 464/1 (con marco) - 464/2 (con marco y contramarco)

Fijación

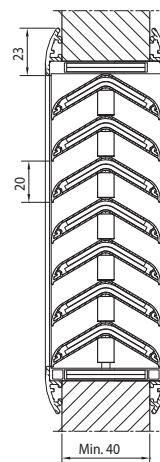
- Con sellante y masilla de neopreno adhesivo

Aplicaciones típicas

- Acabado estético, sin travesaños verticales visibles
- Ensayado según EN 1634-1 EN1364-1 y EN1364-2
- Resistencia corta fuego EI 60 (integridad y aislamiento térmica durante 1 hora) según EN 13501-2
- Apto para instalación en paneles de puertas de madera, paredes flexibles, paredes masivas o techos
- No se puede ver a través
- Evitar contacto con agua: solo aplicaciones interiores



Sección detallada



Características técnicas	Incendo® 464
Caudal	(EN 13030)
Factor K (atracción)	10,27
Factor K (expulsión)	10,27
Coefficiente C _e	0,312
Coefficiente C _d	0,312
Características técnicas	
Superficie visual libre	61 %
Superficie física libre	51 %
Clase IP	IP2XD
Clasificación cortafuego (EN 13501-2)	
Pared maciza (de hormigón) (100mm)	EI 60/ EW 90 (ve i<->o)
Suelo macizo (de hormigón) (100mm)	EI 60 (ho i<->o)
Tabique divisorio (100mm)	EI 60 (ve i<->o)
Puerta (de madera) (50mm) (máx. 600 x 400 mm)	EI 60 / EW 60 (ve i<->o)
Puerta (de madera) (40mm) (máx. 600 x 400 mm)	EI 30 / EW 30 (ve i<->o)

Rejillas corta-fuego con lamas inclinadas, resistencia corta-fuego 60'

Material

- Lamas con capa sintética, rellenas con material expansible (PALUSOL)
- Marco exterior de aluminio anodizado natural (20 micras)
- Otros colores de marco bajo pedido.

Dimensiones

- Dimensiones máximas: 600 x 300 mm
- Medidas especiales bajo pedido
- 465/2: grossor de puerta: mín. 45 mm - máx. 55 mm

Objetivo

- En ambiente de temperatura normal se garantiza la ventilación entre dos locales
- En caso de incendio se interrumpe la circulación del aire y se garantiza el corta-fuegos

Aplicaciones

- Construcciones corta-fuego
- Conductos corta-fuego

Observación: no para aplicaciones en el exterior.

Funcionamiento

- El cierre se realiza por la expansión de las lamas a partir de una temperatura de 120° C aproximadamente
- La rejilla funciona como una cortina corta-fuego durante 60 minutos

Características técnicas

- Resistencia corta-fuego: Rf 1 hora
- Ensayo disponible bajo pedido (ensayo Belga BBRI)
- Superficie visual libre: 74%

Fijación

- Colocar la rejilla en el hueco
- Rellenar el espacio entre la rejilla y el muro con mortero antifuego

Opciones

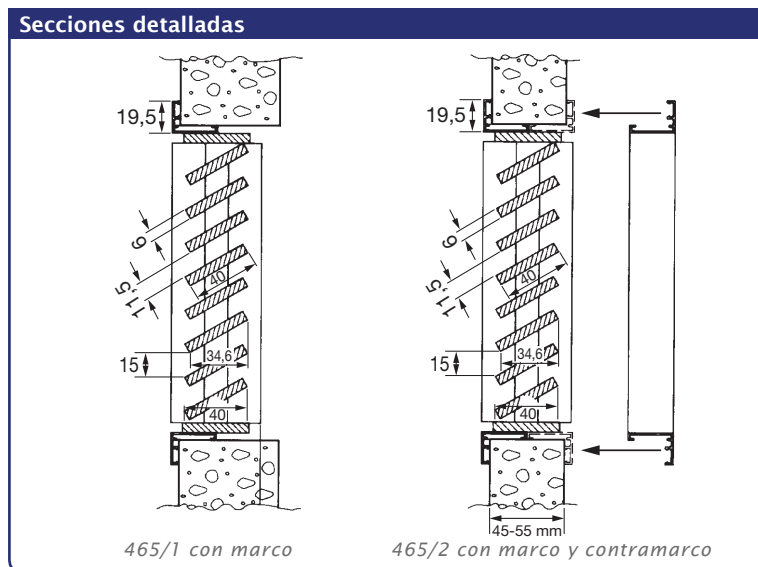
- Bajo pedido: marco para espesor de 55 a 80 mm

Aplicaciones típicas

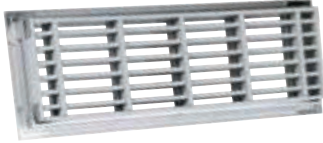
- Puertas corta-fuego



Dimensiones estándares		
Dimensiones Longitud x Altura (L) x (H)	465/1 (con marco)	465/2 (con marco y contramarco)
200 x 200 mm	•	
300 x 300 mm	•	
400 x 200 mm	•	•
500 x 200 mm	•	



Características técnicas	465
Resistencia al fuego	1 uur Rf
Ensayo BBRI bajo pedido	
Características técnicas	
Superficie visual libre	74 %
Superficie física libre	57 %



Rejillas corta-fuego con lamas horizontales

Material

- Lamas con capa sintética, rellenas con material expansible (PALUSOL)
- Protegido por capa sintética gris
- Marco exterior de aluminio anodizado natural (20 micras)
- Otros colores bajo pedido

Dimensiones

- Dimensiones máximas: 600 x 400 mm
- Medidas especiales bajo pedido
- 466/2: grossor de puerta mín. 45 mm - máx. 55 mm

Objetivo

- En ambiente de temperatura normal se garantiza la ventilación entre dos locales
- En caso de incendio se interrumpe la circulación del aire y se garantiza la resistencia corta-fuego

Aplicaciones

- Construcciones corta-fuego
- Conductos corta-fuego

Observación: no para aplicaciones en el exterior.

Funcionamiento

- El cierre se realiza por la expansión de las lamas a partir de una temperatura de 120° C aproximadamente
- La rejilla funciona como una cortina corta-fuego durante 60 minutos

Características técnicas

- Resistencia al fuego: 1 hora Rf corta-fuego
- Ensayos e informes bajo pedido (ensayo WTCB en Bélgica)
- Superficie visual libre: 70%

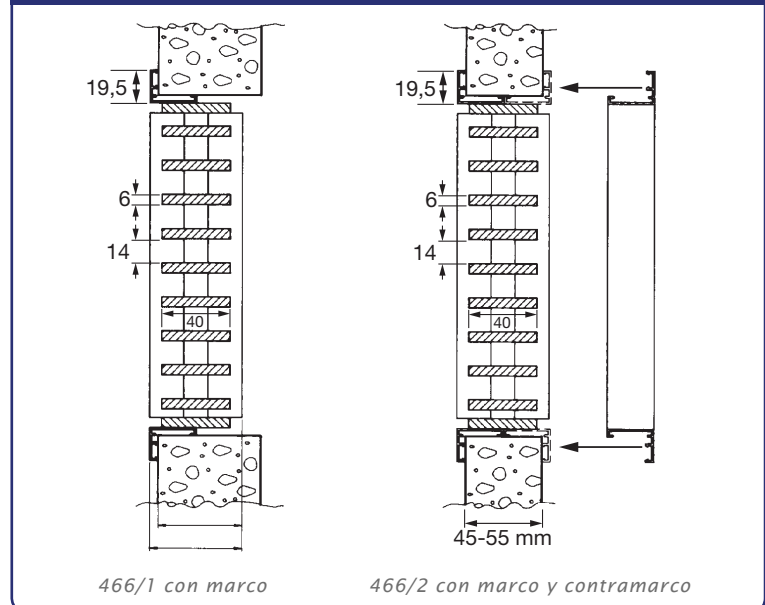
Opciones

- Bajo pedido: marco para espesor de 55 a 80 mm

Fijación

- Colocar la rejilla en el hueco
- Rellenar el espacio entre la rejilla y el muro con mortero antifuego

Secciones detalladas



466/1 con marco

466/2 con marco y contramarco

Características técnicas	466
Resistencia al fuego	1 heure Rf
Ensayo BBRI bajo pedido	
Características técnicas	
Superficie visual libre	70 %
Superficie física libre	70 %