

Rejillas estándares para suelos

**Material**

- Fabricado de perfiles de aluminio AlMgSi 0,5 (según EN 12020-2)
- Acabados: anodizado natural (20 micras) o termolacado en cualquier color RAL (60 a 80 micras)
- Marco previsto de una goma amortiguador de ruido

**Dimensiones**

- Espacio entre las lamas: 12,5 mm
- Perfil de rejilla: 20 x 4 mm
- 311/1 - 311/2:
  - Longitud rejilla de suelo: mín. 100 mm - máx. 3500 mm (desde 1300 mm: múltiples partes)
  - Anchura rejilla de suelo: mín. 100 mm - máx. 1215 mm

Observación: el marco ha de ser soportado por completo

- 311/3:
  - Longitud por parte de rejilla: mín. 85 mm - máx. 1300 mm
  - Anchura por parte de rejilla: mín. 85 mm - máx. 1200 mm

Observación: con una anchura de rejilla > 650 mm hay que prever una estructura portante.

- Superficie útil = longitud y anchura - 50 mm
- Lamas en dirección anchura

**Fijación**

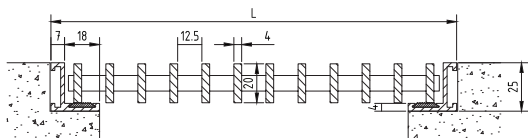
- Anclajes murales nº 231 incluidos

**Aplicaciones típica**

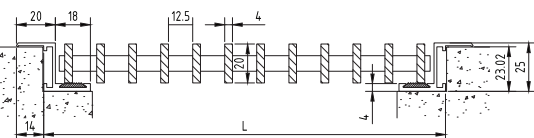
- Calefacción en el suelo



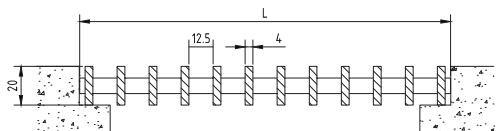
**Secciones detalladas**



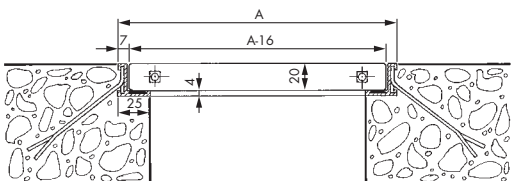
- 311/1: Rejilla para suelos o para cubrir la calefacción, marco L no superpone



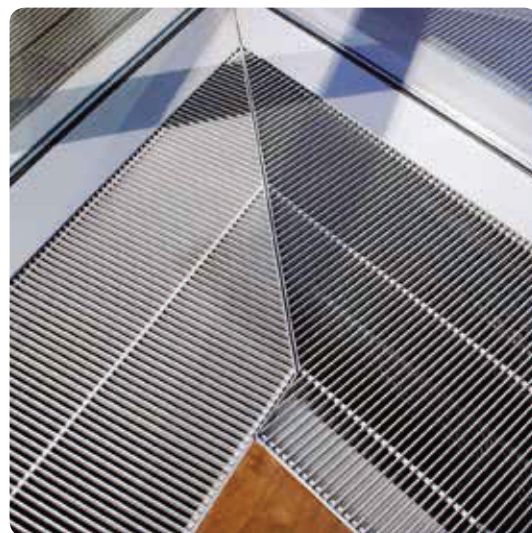
- 311/2: Rejilla para suelos o para cubrir la calefacción, marco Z superpone



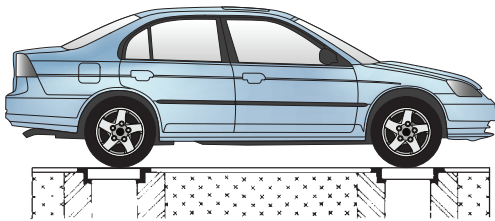
- 311/3: Rejilla para suelos o para cubrir la calefacción, sin marco



Características técnicas	311
Superficie visual libre	76 %
Superficie física libre	76 %



## 371 < Rejillas para suelos



*Rejillas muy resistentes para suelos*

### Material

- Fabricado de perfiles de aluminio AlMgSi 0,5 (según EN 12020-2)
- Acabado: anodizado natural o bronce (20 micras) o termolacado en todos los colores RAL (60 a 80 micras)
- Marco previsto de una goma amortiguador de ruido

### Dimensiones

- Espacio entre las lamas: 12,5 mm
- Perfil de rejilla: 20 x 8 mm
- 371/1 - 371/2:
  - Longitud rejilla de suelo: mín. 135 mm - máx. 3500 mm (desde 1200 mm múltiples partes)
  - Anchura rejilla de suelo: mín. 135 mm - máx. 915 mm

*Observación: el marco ha de ser soportado por completo*

- 371/3:
  - Longitud por parte de rejilla: mín. 120 mm - máx. 1200 mm
  - Anchura por parte de rejilla: mín. 120mm - máx. 900 mm

*Observación: con una anchura de rejilla > 650 mm hay que prever una estructura portante.*

- Superficie útil = longitud y anchura - 50 mm
- Lamas en dirección anchura

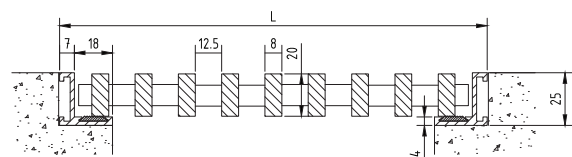
### Fijación

- Anclajes murales n° 231 incluidos

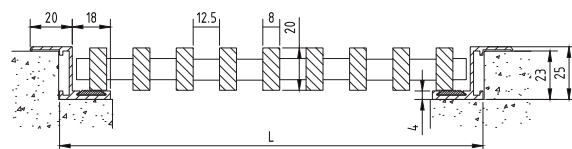
### Aplicaciones típicas

- Rejillas para drenaje de piscinas
- Sótanos
- Garajes
- Mataderos, etc...

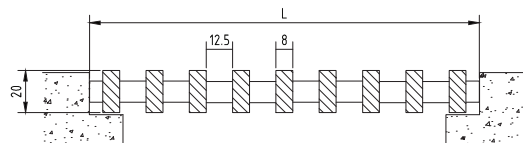
### Secciones detalladas



- 371 /1: Rejilla para suelos, marco L no superpone



- 371 /2: Rejilla para suelos, marco Z superpone



- 371 / 3: Rejilla para suelos, sin marco

Características técnicas	371
Superficie visual libre	61 %
Superficie física libre	61 %